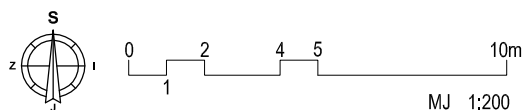
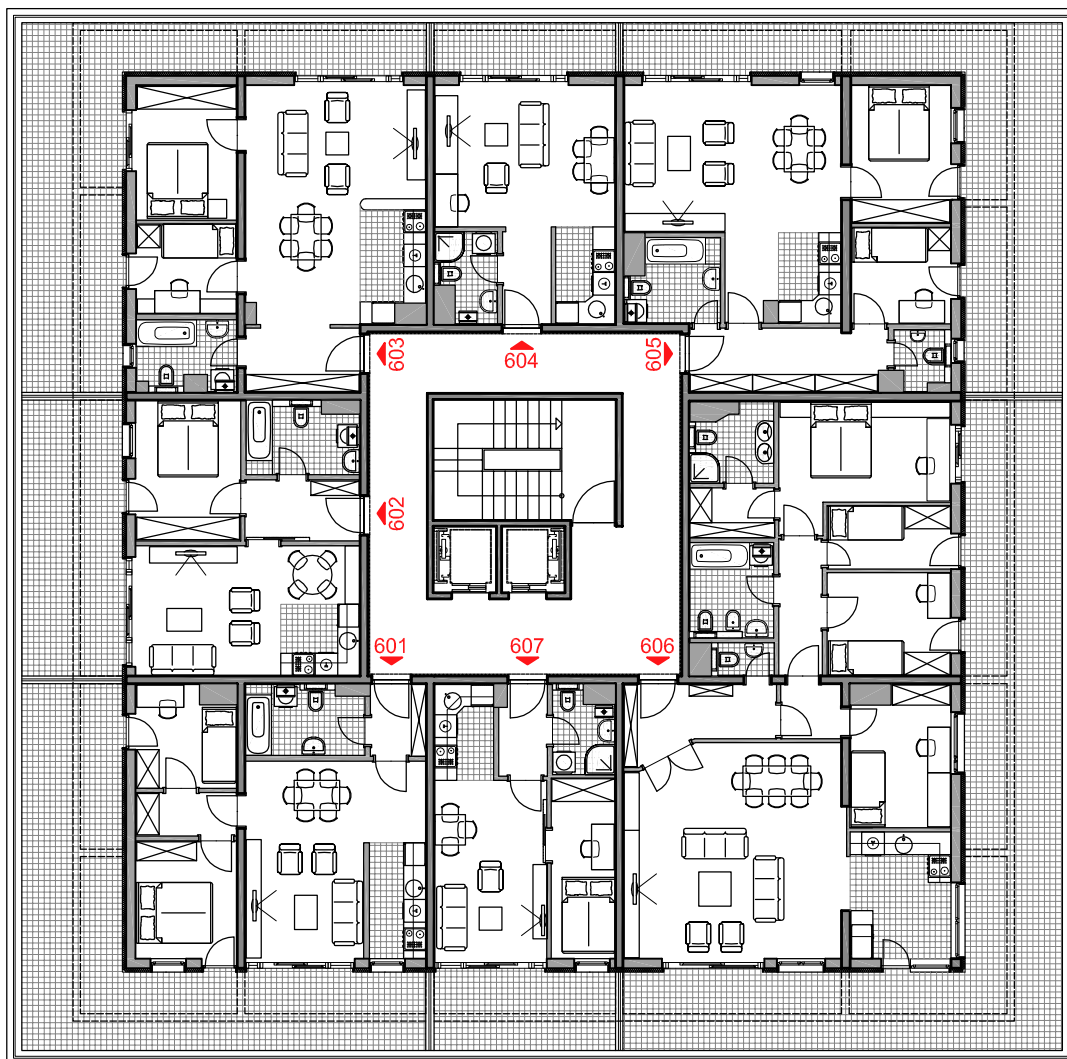


ISKAZ POVRŠINA STANOVA PO ETAŽAMA

Etaža: Potkrovlje



	STAN	BROJ SOBA	ORIJENTACIJA	UKUPNO ZATVORENO	LOGGIA/ TERASA	UKUPNO STAN	SPREMIŠTE	UKUPNA POVRŠINA	NETTO PRODAJNO
POTKROVLJE	601	2.5	jug - zapad	52.46 m ²	42.94 m ²	95.40 m ²	1.97 m ²	97.37 m ²	64.18 m ²
	602	2	zapad	45.79 m ²	19.42 m ²	65.21 m ²	1.97 m ²	67.18 m ²	51.63 m ²
	603	2.5	sjever - zapad	56.57 m ²	37.00 m ²	93.57 m ²	2.45 m ²	96.02 m ²	67.05 m ²
	604	1	sjever	28.91 m ²	6.53 m ²	35.44 m ²	- m ²	35.44 m ²	30.54 m ²
	605	2.5	sjever - istok	62.84 m ²	37.46 m ²	100.30 m ²	1.97 m ²	102.27 m ²	73.19 m ²
	606	4.5	jug - istok	107.61 m ²	63.75 m ²	171.36 m ²	2.25 m ²	173.61 m ²	124.67 m ²
	607	2	jug	33.08 m ²	10.26 m ²	43.34 m ²	1.50 m ²	44.84 m ²	36.40 m ²